



РУКОВОДСТВО ПО ЭКСПЛУАТАЦИИ

ПРОФЕССИОНАЛЬНЫЙ ПИСТОЛЕТ ДЛЯ НАКАЧКИ ШИН С МАНОМЕТРОМ PT-0510



Компания Intertool благодарит Вас за выбор нашей продукции. Мы надеемся, что инструмент и оборудование ТМ Intertool обеспечит удобство и удовольствие в работе, так как каждый продукт мы изготавливаем, учитывая множественные отзывы и пожелания пользователей.

Спасибо за то, что выбрали продукт торговой марки INTERTOOL.



ВНИМАНИЕ! ПЕРЕД ИСПОЛЬЗОВАНИЕМ ИНСТРУМЕНТА ВНИМАТЕЛЬНО ОЗНАКОМЬТЕСЬ С ИНСТРУКЦИЕЙ ПО ЭКСПЛУАТАЦИИ И МЕРАМИ ПРЕДОСТОРОЖНОСТИ!

Следуйте инструкции по эксплуатации и соблюдайте меры предосторожности для обеспечения Вашей безопасности и безопасности других.

Используйте инструмент только по назначению. Неправильное использование может привести к нанесению травм людям и материального ущерба.

ПРИМЕНЕНИЕ И ТЕХНИЧЕСКИЕ ПАРАМЕТР

1. ПРИМЕНЕНИЕ

РТ-0510 пистолет для накачки шин, изготовлен для профессионального применения. Инновационный новый дизайн, привлекательный внешний вид, и невероятно простой в использовании пистолет, может быть использован для проверки давления и накачки абсолютно всех пневматических колес автомобилей и другой техники.

2. ТЕХНИЧЕСКИЕ ПАРАМЕТРЫ

Модель	Рабочее давление (Атм)	Шкала на манометре (Атм)
РТ-0510	0-6	0-12

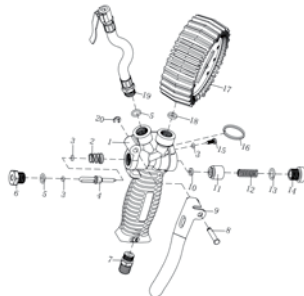
Техническое обслуживание и ремонт инструмента должны осуществляться в уполномоченном сервисном центре с использованием оригинальных запасных частей INTERTOOL TM.

УСТРОЙСТВО И ДЕТАЛИЗАЦИЯ

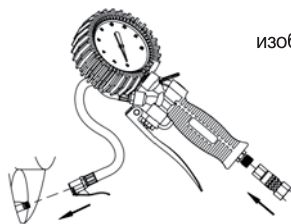
№	Наименование	Количество
01	Корпус пистолета	1
02	Пружина воздушного клапана	1
03	Кольцо 2.5x1.8	3
04	Стержень воздушного клапана	1
05	Кольцо 8.5x1.8	2
06	Седло воздушного клапана	1
07	Входное воздушное соединение	1
08	Штифт триггера	1
09	Триггер	1
10	Прокладка воздушного клапана 1	1
11	Корпус воздушного клапана	1
12	Пружина воздушного клапана	1
13	Кольцо 10x1.8	1
14	Седло воздушного клапана	1
15	Болт 3.5x9.5	1
16	Кольцо для подвешивания	1
17	Манометр	1
18	Прокладка воздушного клапана 2	1
19	Шланг резиновый с соединениями	1
20	Стопорное кольцо	1



**Конструкция пистолета может быть изменена производителем или некоторые детали могут отличаться от изображенных на картинке.*



ИНСТРУКЦИИ ПО ЭКСПЛУАТАЦИИ



изображение 1



изображение 2



изображение 3

1. Проверьте пистолет, пусковой механизм и воздушное соединение перед использованием.
2. Подсоедините источник сжатого воздуха к пистолету с помощью воздушного соединения (изображение 1)
3. Подсоедините шланг пистолета к колесу (изображение 1). На манометре отразится давление в шине.
4. Нажмите на пусковой механизм до конца для накачивания. Давление на манометре будет отражаться «0». (изображение 2)
5. Периодически отпускайте спусковой механизм, когда накачиваете воздух для контроля необходимого давления. (при отпускании пускового механизма на манометре будет показано давление в шине после накачки).
- 6.1. Если давление в шине низкое, продолжайте накачивать как в пунктах 4 и 5
- 6.2. Если давление в шине выше необходимого, то слегка нажмите пусковой механизм для стравливания лишнего воздуха, периодически проверяя давление, отпуская крючок. (изображение 3) (Не нажимайте пусковой механизм до конца). Выровняйте давление в шине до необходимого.
7. После использования, отсоедините пистолет от колеса, отключите воздух в воздушной магистрали, отсоедините воздушный шланг от пистолета, проверьте пистолет на предмет работоспособности и наличие повреждений.

ПРЕДУПРЕЖДЕНИЯ

1. Проверяйте пистолет и, при необходимости, устраняйте неисправности перед каждым использованием.
2. Если Вы обнаружите деформации прокладок, уплотнений и колец и т.д., то они должны быть обязательно заменены до использования.

3. Так как некоторые детали данного пистолета для накачки изготовлены из пластика и резины – не допускайте попадание агрессивных жидкостей на пистолет, а так же не кладите пистолет на горячие поверхности.
4. Следите за уровнем шума на Вашем рабочем месте. Если уровень шума превышает 85dB(A) обязательно используйте наушники.
5. Для безопасности, во время работы обязательно отпускайте крючок для контроля на качиваемого давления, которое необходимо для шины. Не допускайте накачивание давление выше допустимого, во избежание повреждения шин, а также для Вашей безопасности и безопасности окружающих Вас людей.

INTERTOOL

