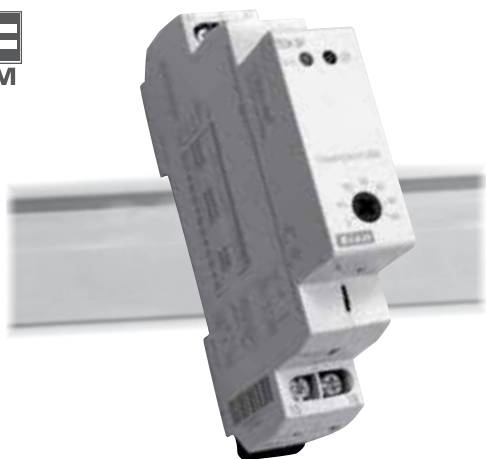


Термостаты ряда TER-3 (E, F)

1М

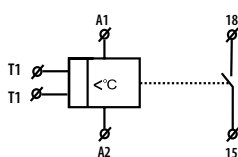


- простой термостат для контроля и регуляции температуры в диапазоне 0.. +60 °С
- применяется для контроля температуры, например в распределителе, в отопительных и охлаждающих системах, а также жидкостей, моторов, оборудования, открытых помещений и т.п.
- фиксированный гистерезис ± 1 К
- **TER-3E** - выбор внешнего температурного сенсора с двойной изоляцией стандартных длин 3, 6 и 12 м
- **TER-3F** - сенсор в составе устройства, для контроля температуры в распределителе
- напряжение питания AC/DC 24 - 240 V
- выходной контакт 1х коммутир. 16 A / 250 V AC1
- состояние выхода указывает красный LED
- в исполнении 1-МОДУЛЬ, крепление на DIN рейку

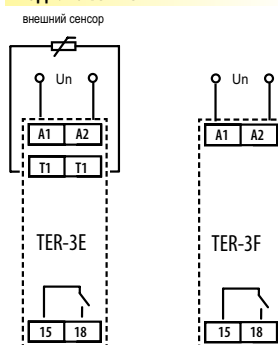
ТЕРМОСТАТЫ

Технические параметры	TER-3E	TER-3F
Функции:	термостат одноуровневый	
Клеммы питания:	A1-A2	
Напряжение питания:	AC/DC 24 - 240 V	
Мощность:	2 VA	
Толерантность напряжения питания:	- 15 %; +10 %	
Контур замера		
Клеммы замера:	T1-T1	x
Температурный диапазон:	0.. +60 °С	
Гистерезис (чувствительность):	фиксир. 1 К	
Сенсор:	термистор NTC	встроенный
Индикация нарушения сенсора (замык/отключ.):	мигает красный LED	
Точность		
Точность настроек(механич.):	5%	
Разность коммутации:	0.5 °С	
Зависимость точность от температуры:	< 0.1 % / °С	
Выход		
Количество контактов:	1х коммутац. (AgSnO ₂)	
Номинальный ток:	16A / AC1,10 A / 24 V DC	
Замыкающая мощность:	4000 VA / AC1, 300 W / DC	
Замыкающее напряжение:	250 V AC1 / 24 V DC	
Мин.замыкающее напряжение DC:	500mW	
Индикация входа:	светит красный LED	
Механическая жизненность (AC1):	3x10 ⁷	
Электрическая жизненность:	0.7x10 ⁵	
Другие параметры		
Рабочая температура:	-20.. +55 °С	
Складская температура:	-30.. +70 °С	
Электрическая прочность:	4 kV (питание - выход)	
Рабочее положение:	произвольное	
Монтаж:	DIN рейка EN 60715	
Защита:	IP 40 со стороны лицевой панели	
Категория перенапряжения:	III.	
Степень загрязнения:	2	
Сечение подклю. проводов (мм ²):	макс. 2x 2.5, макс.1x4 с изоляцией макс. 1x2.5, макс. 2x 1.5	
Размер:	90x17.6x64 мм, подробнее см.стр. 157-159	
Вес:	73 г	74 г
Соответствующие нормы:	EN 60730-2-9, EN 61010-1	

Схема

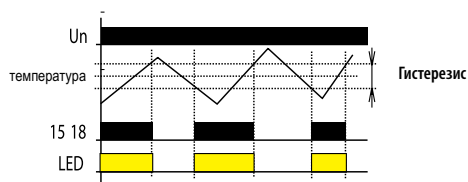


Подключение



Функции

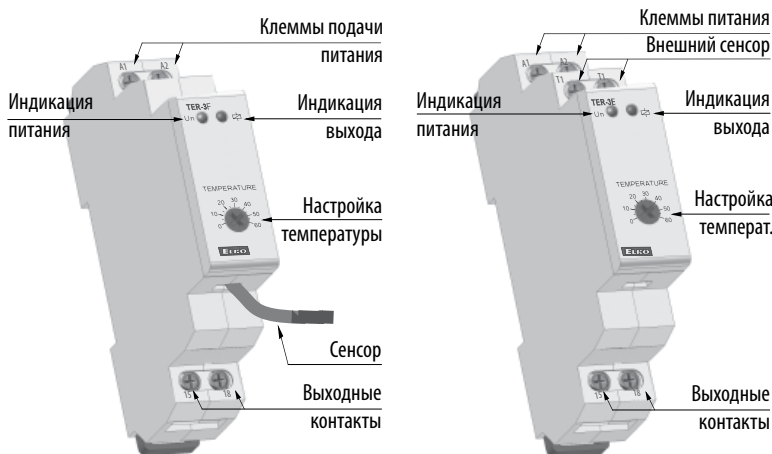
TER-3E, TER-3F



Описание функций

Речь идет о простом, но практичном термостате для контроля температуры с изолированным сенсором (исключение TER-3F). Термостат размещен в распределителе а внешний сенсор регистрирует температуру необходимого помещения, предмета или жидкости. Питание не изолировано гальванически от сенсора, но исполнение последнего соответствует требованиям двойной изоляции. Максимальная длина кабеля поставляемого сенсора 12 м. Температура коммутаций снижается на величину настроенного гистерезиса. При практическом использовании необходимо учитывать, что гистерезис увеличивается на величину градиента между оболочкой и термистором сенсора.

Описание устройства



Пример заказа

В заказе всегда указывайте тип термостата (TER-3E, TER-3F).