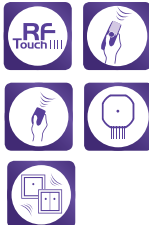




EXTERNÍ ANTÉNA AN-E

OVLÁDACÍ PRVKY

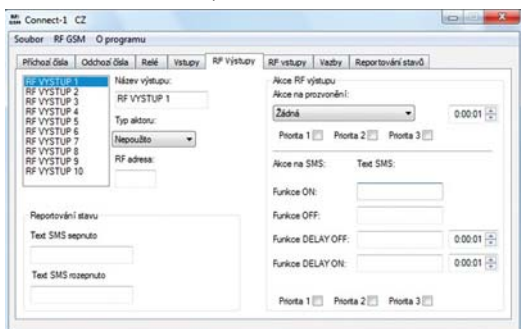


EAN kód
 RFGSM-220M:8595188146043
 Externí anténa AN-E: 859415759012
 Interní anténa AN-I: 8595188161862

Technické parametry	RFGSM-220M
Napájení	
Napájecí napětí:	11-30V DC; záložní napájení LI-ION baterie
Odběr klidový:	90 mA při 12 V DC
Odběr při komunikaci:	max. 500mA při 12 V DC
Pracovní pásmo GSM modulu:	850/900/1800/1900 MHz
Výstupní výkon vysílače:	2W pro GSM 900, 1W pro GSM 1800
Vstupy IN1, IN2, IN3, IN4	
Ovládací napětí:	AC 12-230V nebo DC 12-230V (oddělené optočlenem)
Příkon ovládacího vstupu:	AC 0.025 VA/ DC 0.1W
Délka ovládacího impulsu:	min. 25ms/ max. neomezená
Vstupy RF:	jednosměrně/obousměrně adresovaná zpráva 868 MHz
Výstupy	
Počet kontaktů:	2x přepínací (AgSnO ₂)
Jmenovitý proud:	8 A / AC1
Spínaný výkon:	2500VA, 240 W
Min. spínaný výkon DC:	500 mW
Mechanická životnost(AC1):	1x10 ⁷
Elektrická životnost:	1x10 ⁵
Výstupy RF:	obousměrně adresovaná zpráva 868 MHz
Další údaje	
Operační systém PC:	MS Windows XP a vyšší
Dosah RF modulu:	až 150 m
Pracovní teplota:	- 15 až + 50°C
Pracovní poloha:	libovolná
Upevnění:	DIN lišta EN 60715
Krytí:	IP 20 z čelního panelu
Stupeň znečištění:	2
Průřez přípojovacích vodičů(mm ²)	max. 1x2.5; max.2x1.5/ s dutinkou max 1x2.5
Rozměry:	90 x 52 x 65
Hmotnost:	198 g
Související normy:	EN 60730-1

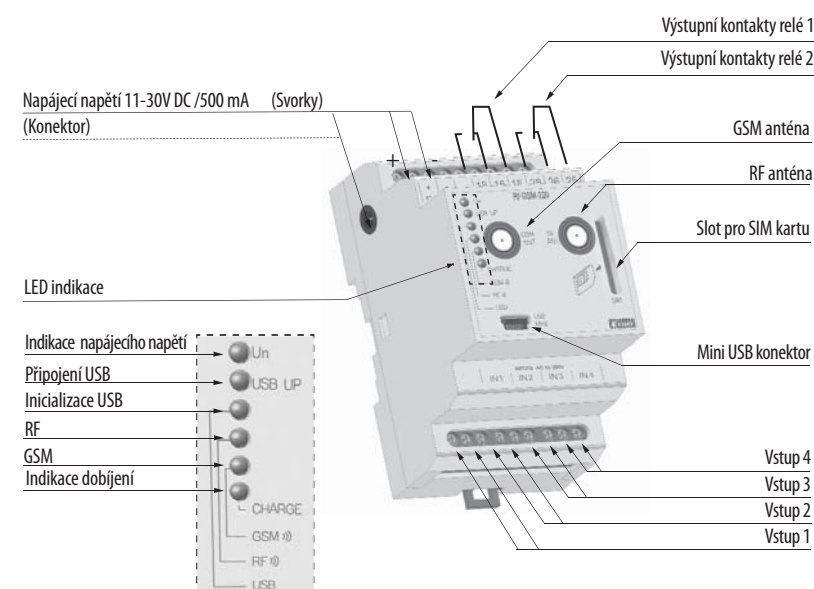
SW Connect1 pro konfiguraci GSM brány

Volně ke stažení na www.elkoep.cz/ke-stazeni

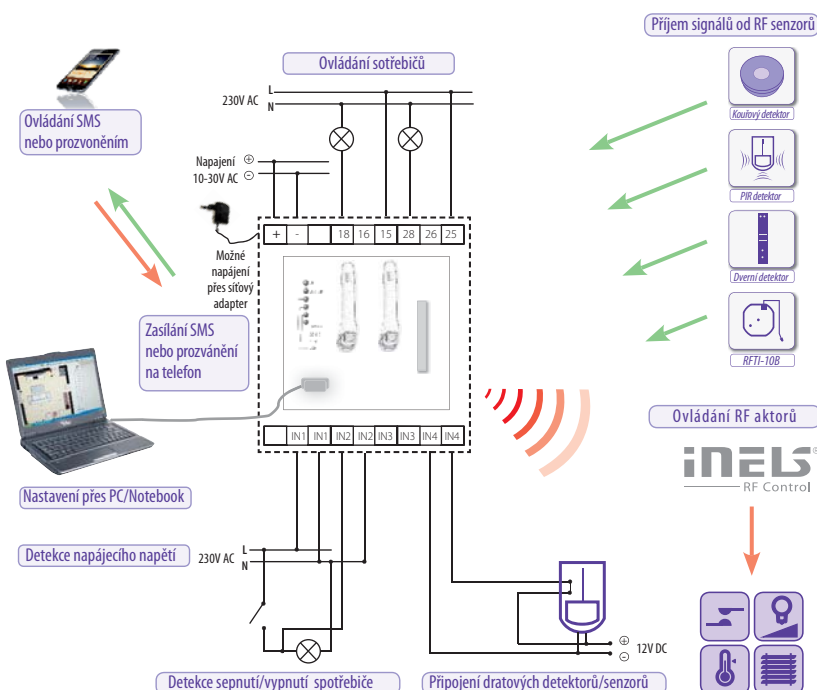


- GSM komunikátor lze využít pro vzdálené spínání topení, světel, závor, vrat a také pro zjištění stavu aktorů RF Control (ON, OFF, úroveň teploty)
- GSM komunikátor lze použít třemi způsoby:
 - samostatně – reaguje na SMS nebo prozvoněním, kdy spíná interním relé nebo reaguje na 1 z 4 vstupů
 - s aktory RF Control – povel sepnutí přenáší na spínací aktor v dosahu, který následně spíná (např. topení)
 - s jednotkou RF Touch – kde lze vyžádat mobilním telefonem informace o stavu aktoru a na tomto základě pak spínat aktor
- nastavení se provádí softwarem dodávaným s GSM komunikátorem přes mini USB konektor,
- OSMS Windows XP a novější. software RFGSM ke stažení najdete na stránkách výrobce: www.elkoep.cz
- GSM obsahuje:
 - 4x bezpotenciálové, oddělené vstupy pro připojení dalších zařízení (např. detektory kouře, žaluziové aktory, termosensory, atd.)
 - 2x výstupní relé přepínačem 8A (např. stykač, osvětlení, povel pro okruh topení, atd.)
 - 2x anténa (-pro GSM, - pro RF komunikaci)
 - LI-ION baterie pro zálohu funkčnosti GSM komunikátorů až 30 min.
- součástí balení:
 - 2x interní anténa AN-I
 - mini USB konektor – napájecí kabel, který slouží k instalaci SW do GSM komunikátoru
 - SW Konektor 1
 - adaptér napájecí zdroj 12V 6W
- volitelné příslušenství: externí anténa AN-E. Více informací na str. 48

Popis přístroje

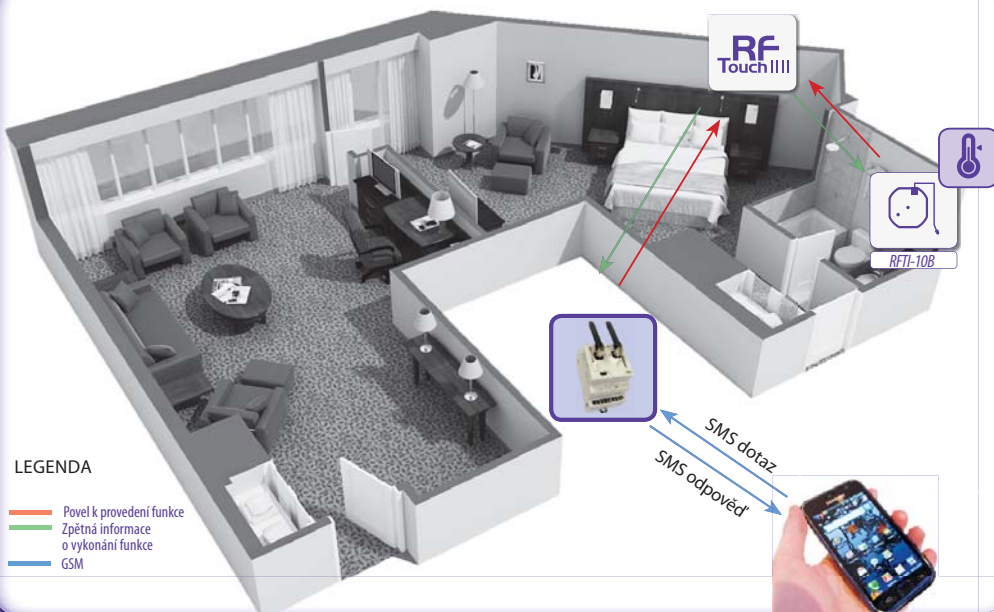


Zapojení



A

Díky GSM komunikátoru okamžitě zjistíte, jaká teplota je právě u Vás doma. Stačí poslat SMS zprávu nebo komunikátor prozvonit, tento povel je RF signálem přenesen do RF Touch a z RF Touch jde odpověď zpět do Vašeho telefonu formou SMS s hodnotou aktuální teploty. Následně můžete topení sepnout nebo vypnout.

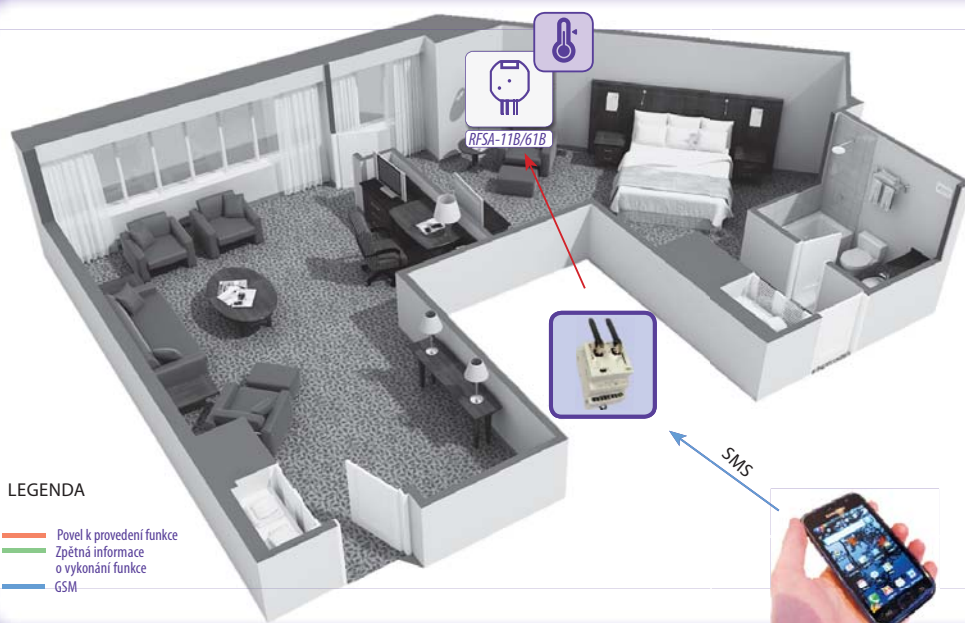


LEGENDA

- Povel k provedení funkce
- Zpětná informace o vykonání funkce
- GSM

B

Zasláním SMS nebo prozvoněním aktivujete GSM komunikátor, který vyšle RF povel do teplotního aktoru a ten následně spíná topení (spojení mezi aktorem a topením probíhá po kabelu).



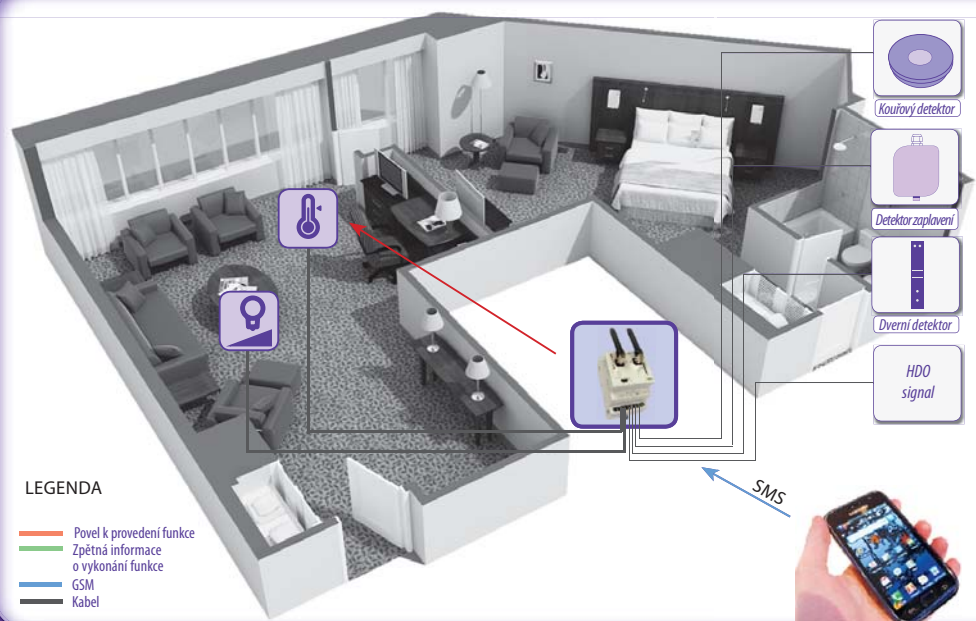
LEGENDA

- Povel k provedení funkce
- Zpětná informace o vykonání funkce
- GSM

C

GSM komunikátor umožňuje přímé sepnutí až 4 spotřebičů. Použitelnost se tak rozšiřuje z oblasti spínání, také do oblasti detektorů.

Jeden ze 4 vstupů přijímá informace od detektorů a zasílá jej prostřednictvím SMS na dané telefonní číslo.



LEGENDA

- Povel k provedení funkce
- Zpětná informace o vykonání funkce
- GSM
- Kabel