

Программируемый лестничный автомат с сигнализацией перед выключением CRM-42

1M



- электронный лестничный автомат с применением как и CRM-4, но с расширенными возможностями в управлении „PROG“. Подсчет нажатий управляющей кнопки (кнопок) выбрать время задержки выключения. Каждое нажатие умножает настроенное потенциометром время, это значит, что если выбрано время 5мин., а нажато на кнопку 3 раза - время замыкания входа увеличится до 15 мин. Во время отсчета короткими нажатиями временной период можно продлить, и наоборот - длительным нажатием (> 2 с) можно выход преждевременно выключить (сброс)
- выходной контакт реле 16А/АС1 с ударным током 80 А позволяет коммутацию как ламп накаливания, так и газоразрядных ламп. Подробнее см. в таблице о нагрузаемости в зависимости от типа освещения на стр. 150
- функции (настраиваются переключателем на лицевой панели):
 ON - выход постоянно замкнут, например в сервисном режиме
 AUTO - регулировка времени потенциометром в диапазоне 30 с - 10 мин
 PROG - регулирование продолжительности освещаемости путем подсчета нажатий на кнопку
- отсчет времени (в режиме AUTO и PROG) можно преждевременно закончить длительным нажатием кнопки (> 2 с)
- напряжение питания: АС 230 V, хомутные клеммы
- состояние выхода указывает красный LED, который мигает или светит в зависимости от состояния выхода
- возможность подключения 100 кнопок с газоразрядными лампами (всего 100 МА)
- 3-проводное или 4-проводное подключение (потенциал А1 или А2 может управлять входом S)
- сигнализация выключения выхода - мигание 40 с и 30 с
- в исполнении 1-МОДУЛЬ, крепление на DIN рейку

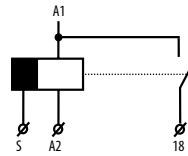
| Технические параметры | CRM-42 |
|---|--|
| Функции: | задержка выключения, реагирующая на замыкание регулирующего контакта |
| Питание: | A1 - A2 |
| Напряжение питания: | АС 230 V / 50 - 60 Гц |
| Мощность: | АС макс. 12 VA / 1.8 W |
| Допуск напряжения питания: | -15 %; +10 % |
| Индикация подключения: | зелёный LED |
| Временной интервал: | 0.5 - 10 мин |
| Настройка времени: | потенциометром |
| Временное отклонение: | 5 % - при механической настройке |
| Точность повторений: | 5 % - стабильность настроенного параметра |
| Температурный коэффициент: | 0.05 % / °C, нормальное значение = 20 °C |
| Выход | |
| Количество контактов: | 1х коммутац. (AgSnO ₂), коммутац. потенциал А1 |
| Номинальный ток: | 16 А / АС1 |
| Замыкаемая мощность: | 4000 VA / АС1, 384 W / DC |
| Пиковый ток: | 30 А / <3 с |
| Замыкаемое напряжение: | 250 V АС1 / 24 V DC |
| Мин. замык. мощность DC: | 500 mW |
| Индикация вывода: | красный LED |
| Механическая жизненность: | 3x10 ⁷ |
| Электрическая жизненность (АС1): | 0.7x10 ⁵ |
| Управление: | |
| Регулирующее напряжение: | АС 230 V |
| Мощность регулир. ввода: | АС 0.53 VA |
| Подключ. газоразрядных ламп: | Да, макс. кол-во 20 шт. по 1 МА |
| Управляющие клеммы: | A1-S |
| Длина управляющего импульса: | мин. 50 ms / макс. не ограничена |
| Время восстановления: | макс. 150 мс |
| Другие параметры | |
| Рабочая температура: | -20.. +55 °C |
| Складская температура: | -30.. +70 °C |
| Рабочее положение: | произвольное |
| Крепление: | DIN рейка EN 60715 |
| Защита: | IP 40 со стороны лицевой панели |
| Категория перенапряжения: | III. |
| Степень загрязнения: | 2 |
| Сечение подключ. проводов (мм ²): | макс. 2x2.5, макс. 1x4 с изоляцией макс. 1x2.5, макс. 2x1.5 |
| Размер: | 90x17.6x64 мм, подробнее см. стр. 157-159 |
| Вес: | 65 г |
| Соответствующие нормы: | EN 60669-2-3, EN 61010-1 |

Функции

Режим PROG (продолжительность освещения настраивается количеством нажатий кнопки)

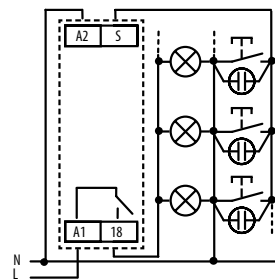


Схема

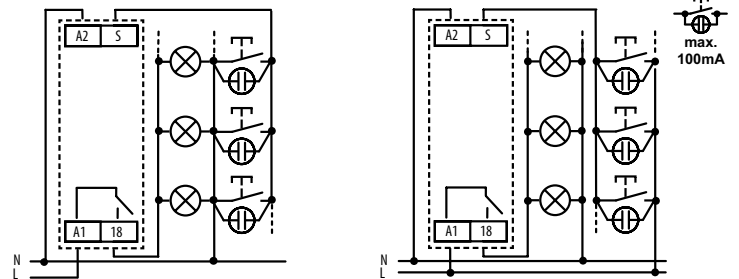


Подключение

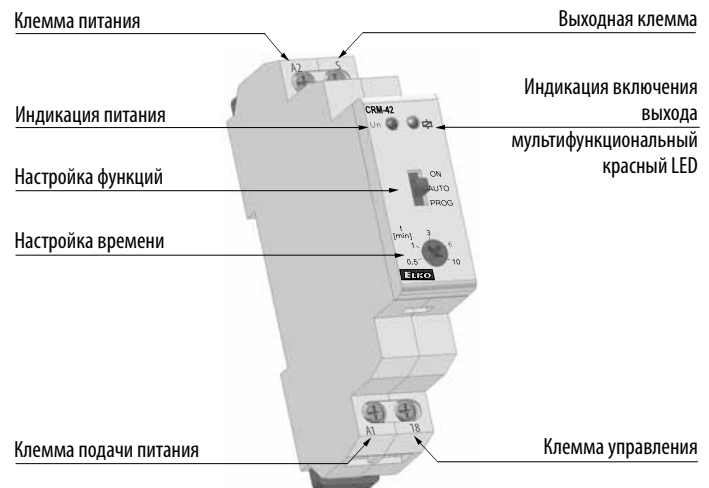
3-проводное подключение



4-проводное подключение



Описание изделия



Функции

