



HS 152 XENO серебристый

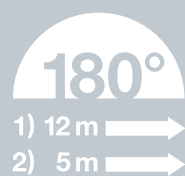
XENO
С В Е Т

Наступает новый день

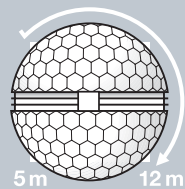
Часто бывает, что в чувствительных областях функционирования обычные светильники не обеспечивают достаточное освещение. Для таких ситуаций компания предусмотрела галогенные сенсорные прожекторы HS 502 и HS 152 XENO. Этот неброский извилистый фронт характеризует элегантный, не подверженный влиянию моды дизайн компактных прожекторов. Корпус, рама и монтажная панель изготавливаются из стойкого алюминиевого сплава. Оснащенные современным двойным датчиком STEINEL-DUO и мультилинзой, их дальность действия составляет до 12 м при угле охвата 180° и угле раствора 90°. Путем поворота двухсегментной линзы дальность действия может быть ограничена до 5 м.

HS 152 XENO
HS 502

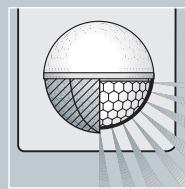
Зона охвата



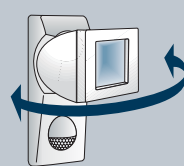
Возможности регулировки



Дальность действия можно установить поворотом мультилинзы с 12 м на 5 м



Угол охвата и дальность действия регулируется посредством входящих в комплект заслонок



Для точной установки конуса света корпус прожектора можно поворачивать горизонтально на 30°...



... и вертикально на 40°...

XENO
СВЕТ



HS 152 XENO белый

XENO
СВЕТ



HS 152 XENO черный



HS 502 белый



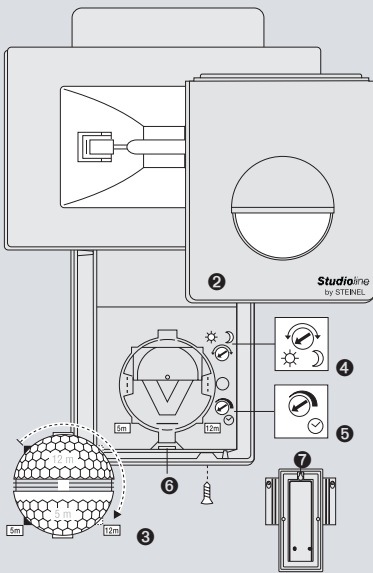
HS 502 черный

Благодаря широкому диапазону можно устанавливать время освещения и сумеречный порог согласно личным требованиям. Абсолютным новшеством является голубое стекло галогенного сенсорного прожектора HS 152 Xeno, которое фильтрует галогенные лучи и обеспечивает, таким способом, подобную дневному свету цветовую температуру светильников.

HS 152 XENO рассчитан на эксплуатацию с лампами мощностью макс. 150 ватт. HS 502 может эксплуатироваться с галогенными лампами мощностью до 500 ватт. Высоковольтные галогенные лампы входят в комплект изделия. Оба прожектора оснащены дополнительной мощностью, требующейся для подключения дополнительных потребителей.

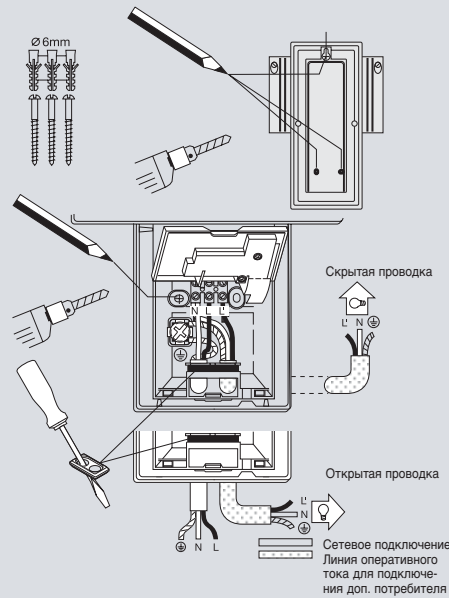


Монтаж HS 502 / HS 152 XENO:



Крепежный винт

- 1 Крепежный винт
- 2 Декоративный кожух
- 3 Линза (снимается и поворачивается для настройки дальности действия - 12 или 5 м)
- 4 Установка сумеречного порога (2 – 2000 лк)
- 5 Установка времени включения лампы (5 сек. – 15 мин.)
- 6 Корпус откидывается для монтажа и подключения к электросети
- 7 Установочный винт

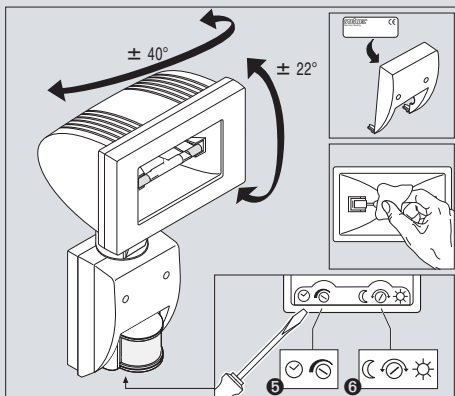
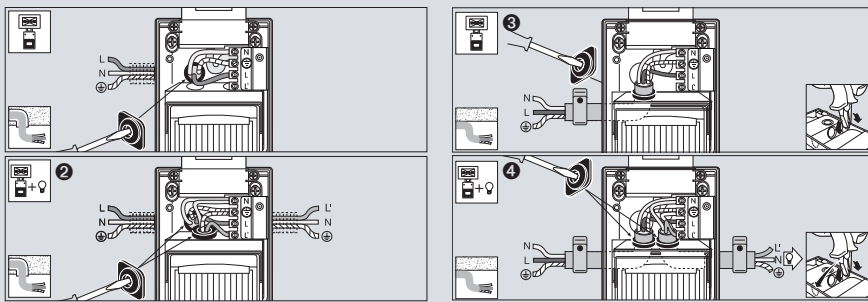


HS 502 / HS 152 XENO

Галогенные сенсорные прожекторы для эксплуатации снаружи зданий



Монтаж HS 2160:



Подключение к сети скрытой проводкой

- 1 Подключение к сети скрытой проводкой
- 2 Подключение к сети скрытой проводкой доп. электропотребителей
- 3 Подключение к сети скрытой проводкой питающего провода
- 4 Подключение к сети скрытой проводкой питающего провода с доп. электропотребителями
- 5 Установка времени включения лампы (5 сек. – 15 мин.)
- 6 Установка сумеречного порога (2 – 2000 лк)

HS 2160

Галогенные сенсорные прожекторы для эксплуатации снаружи зданий



L 870 S



ИК 10

- Плафон из ударопрочного поликарбоната
- Скрытый датчик

HS 502



- Галогенный сенсорный прожектор
- Поворотный рефлектор
- Галогенные лампы имеются в комплекте изделия

HS 152 XENO



- Галогенный сенсорный прожектор излучает свет подобный дневному
- Поворотный рефлектор
- Галогенные лампы имеются в комплекте изделия



L 870 S

№ арт.	черный	белый
	643119	643218
Размеры (В x Ш x Г)	330 x 185 x 115 мм	
Напряжение	230 – 240 В, 50 Гц	
Мощность	макс. 100 Вт/Е 27	
Доп. подключаемая мощность		
Угол охвата	180° с углом раствора 90°	
Дальность действия	Положение 1: макс. 12 м Положение 2: макс. 5 м + точная регулировка с помощью заслонок	
Сенсорика	10 уровней обнаружения (12 м) 9 уровней обнаружения (5 м) 480 зон переключения (12 м) 412 зон переключения (5 м)	
Время включения лампы	5 сек. – 15 мин.	
Установка сумеречного включения	2 – 2000 лк	
Вид защиты	IP 44	
Класс защиты	II	
Регулятор яркости	0 – 50 % (Watt-o-matic)	
Постоянное освещение	4 час., переключается	
Тех. особенности	включая плавное включение света ИК-класс 10 ударопрочный	



HS 502

HS 152 XENO

№ арт.	черный	белый	серебристый
	632717	632816	648510
HS 502	632014	632113	648411
HS 152 XENO			
HS 502	235 x 220 x 155 мм		
HS 152 XENO	235 x 160 x 140 мм		
Напряжение	230 – 240 В, 50 Гц		
Мощность	макс. 500 Вт / R7s (вкл.)		
HS 152 XENO	макс. 150 Вт / R7s (вкл.)		
Доп. подключаемая мощность	<p>доп. включаемая мощность HS 502:</p> <ul style="list-style-type: none"> - макс. 500 Вт (активная нагрузка, напр. лампа накаливания) - макс. 200 Вт (некомпенсированная, индуктивная, $\cos \varphi = 0,5$, например, люминисцентные лампы) - макс. 200 Вт (предвключенный прибор, емкостный, напр. энергоэкономичные лампы, макс. 2 шт) <p>доп. включаемая мощность HS 152 XENO:</p> <ul style="list-style-type: none"> - макс. 800 Вт (активная нагрузка, напр. лампа накаливания) - макс. 400 Вт (некомпенсированная, индуктивная, $\cos \varphi = 0,5$, например, люминисцентные лампы) - макс. 400 Вт (предвключенный прибор, емкостный, напр. энергоэкономичные лампы, макс. 4 шт) 		
Угол охвата	180° с углом раствора 90°		
Дальность действия	Положение 1: макс. 12 м Положение 2: макс. 5 м + точная регулировка с помощью заслонок		
Сенсорика	10 уровней обнаружения (12 м) 9 уровней обнаружения (5 м) 504 зоны переключения (12 м) 412 зон переключения (5 м)		
Время включения лампы	10 сек. – 15 мин.		
Установка сумеречного включения	2 – 2000 лк		
Вид защиты	IP 44		
Класс защиты	I		
Регулятор яркости	–		
Постоянное освещение	–		
Тех. особенности	Корпус поворачивается вертикально на: 40° Корпус поворачивается горизонтально на: 30°		