

HS 2160 Акция



HS 2160 черный



HS 2160 белый

Пополнение среди представителей для проведения акций

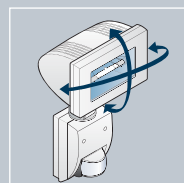
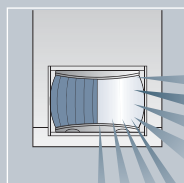
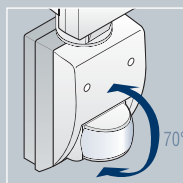
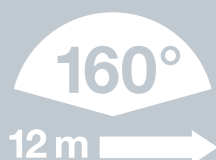
Прожекторы, имеющие мощность 150 Вт, оснащаются прекрасно зарекомендовавшей себя сенсорной техникой датчика IS 2160. Это касается надежной техники контроля территорий площадью до 170 м². Их дизайн не только соответствует дизайну датчика IS 2160, но вместе они являются убедительными представителями проводящихся акций продажи.

Возможности регулировки:

- Простая регулировка времени включения света и сумеречного порога посредством поворотного фазового регулятора
- Датчик и прожектор регулируются отдельно друг от друга

Зона охвата

Возможности регулировки



Точная регулировка зоны охвата производится путем поворота головки датчика

Угол охвата регулируется с помощью заслонок согласно личным требованиям

Корпус прожектора может поворачиваться! Вертикально на 80° и горизонтально на 44°

L 870 S



ИК 10

- Плафон из ударопрочного поликарбоната
- Скрытый датчик

HS 502



- Галогенный сенсорный прожектор
- Поворотный рефлектор
- Галогенные лампы имеются в комплекте изделия

HS 152 XENO



- Галогенный сенсорный прожектор излучает свет подобный дневному
- Поворотный рефлектор
- Галогенные лампы имеются в комплекте изделия



L 870 S

№ арт.	черный	белый
	643119	643218
Размеры (В x Ш x Г)	330 x 185 x 115 мм	
Напряжение	230 – 240 В, 50 Гц	
Мощность	макс. 100 Вт/Е 27	
Доп. подключаемая мощность		
Угол охвата	180° с углом раствора 90°	
Дальность действия	Положение 1: макс. 12 м Положение 2: макс. 5 м + точная регулировка с помощью заслонок	
Сенсорика	10 уровней обнаружения (12 м) 9 уровней обнаружения (5 м) 480 зон переключения (12 м) 412 зон переключения (5 м)	
Время включения лампы	5 сек. – 15 мин.	
Установка сумеречного включения	2 – 2000 лк	
Вид защиты	IP 44	
Класс защиты	II	
Регулятор яркости	0 – 50 % (Watt-o-matic)	
Постоянное освещение	4 час., переключается	
Тех. особенности	включая плавное включение света ИК-класс 10 ударопрочный	



HS 502

HS 152 XENO

№ арт.	черный	белый	серебристый
	632717	632816	648510
HS 502	632014	632113	648411
HS 152 XENO			
HS 502	235 x 220 x 155 мм		
HS 152 XENO	235 x 160 x 140 мм		
Напряжение	230 – 240 В, 50 Гц		
Мощность	макс. 500 Вт / R7s (вкл.)		
HS 152 XENO	макс. 150 Вт / R7s (вкл.)		
Доп. подключаемая мощность	<p>доп. включаемая мощность HS 502:</p> <ul style="list-style-type: none"> - макс. 500 Вт (активная нагрузка, напр. лампа накаливания) - макс. 200 Вт (некомпенсированная, индуктивная, $\cos \varphi = 0,5$, например, люминисцентные лампы) - макс. 200 Вт (предвключенный прибор, емкостный, напр. энергоэкономичные лампы, макс. 2 шт) <p>доп. включаемая мощность HS 152 XENO:</p> <ul style="list-style-type: none"> - макс. 800 Вт (активная нагрузка, напр. лампа накаливания) - макс. 400 Вт (некомпенсированная, индуктивная, $\cos \varphi = 0,5$, например, люминисцентные лампы) - макс. 400 Вт (предвключенный прибор, емкостный, напр. энергоэкономичные лампы, макс. 4 шт) 		
Угол охвата	180° с углом раствора 90°		
Дальность действия	Положение 1: макс. 12 м Положение 2: макс. 5 м + точная регулировка с помощью заслонок		
Сенсорика	10 уровней обнаружения (12 м) 9 уровней обнаружения (5 м) 504 зоны переключения (12 м) 412 зон переключения (5 м)		
Время включения лампы	10 сек. – 15 мин.		
Установка сумеречного включения	2 – 2000 лк		
Вид защиты	IP 44		
Класс защиты	I		
Регулятор яркости	–		
Постоянное освещение	–		
Тех. особенности	Корпус поворачивается вертикально на: 40° Корпус поворачивается горизонтально на: 30°		

HS 2160 Акция



- Галогенный сенсорный прожектор
- Поворотный рефлектор
- Вкл. галогенная лампа 150 Вт

HS-S 150 W Slave



- Галогенный прожектор, который может подключаться к галогенным сенсорным прожекторам с внешним выходным разъемом.
- Корпус из алюминиевого сплава
- Вкл. галогенная лампа 150 Вт



HS 2160

черный 630713 белый 630812

250 x 155 x 102 мм

230–240 В, 50 Гц

макс. 150 Вт / R7s (вкл.)

Доп. подключаемая мощность:

- макс. 500 Вт (активная нагрузка, напр. лампа накаливания)
- макс. 300 Вт (некомпенсированная, индуктивная, $\cos \varphi = 0,5$, напр. люминисцентные лампы)
- макс. 200 Вт (предвключенный прибор, емкостный, напр. энергоэкономичные лампы, макс. 6 шт.)

160° при угле раствора 40°

макс. 12 м

5 уровней обнаружения,
260 зон переключения

8 сек. – 30 мин.

2 – 2000 лк

IP 44

I

–

–

Корпус поворачивается вертикально на: 80°
Корпус поворачивается горизонтально на: 44°



HS-S 150 W Slave

черный 631314 белый 631215

215 x 155 x 170 мм

230–240 В, 50 Гц

макс. 150 Вт / R7s (вкл.)

IP 44

I

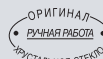
–

–

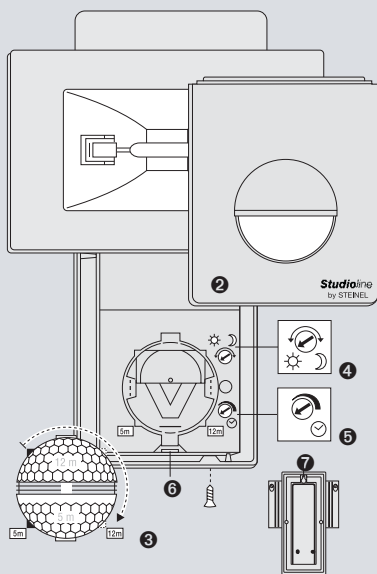
Корпус поворачивается вертикально и горизонтально
Угловой кронштейн (EWN 02) имеется дополнительно
№ арт. 630560 (черный)
№ арт. 630669 (белый)

36 МЕСЯЦЕВ
ГАРАНТИЯ

■ STEINEL
■ German
■ Quality

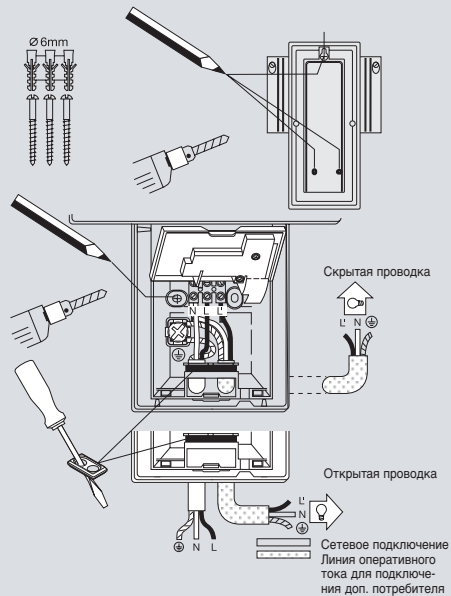


Монтаж HS 502 / HS 152 XENO:



Крепежный винт

- 2 Декоративный кожух
- 3 Линза (снимается и поворачивается для настройки дальности действия - 12 или 5 м)
- 4 Установка сумеречного порога (2 – 2000 лк)
- 5 Установка времени включения лампы (5 сек. – 15 мин.)
- 6 Корпус откидывается для монтажа и подключения к электросети
- 7 Установочный винт

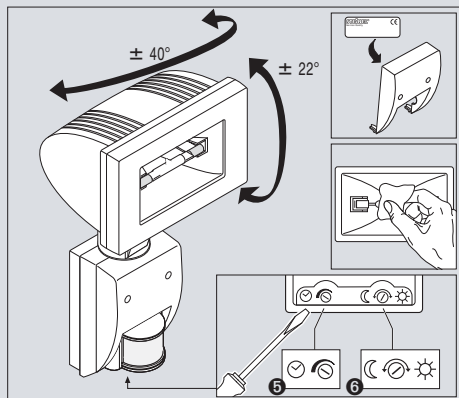
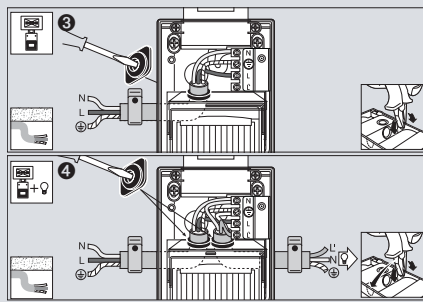
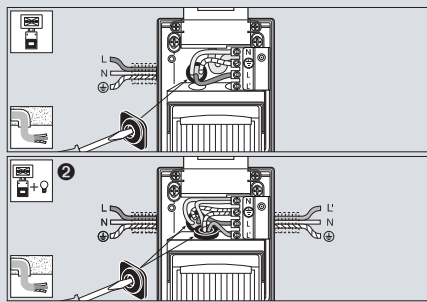


HS 502 / HS 152 XENO

Галогенные сенсорные прожекторы для эксплуатации снаружи зданий



Монтаж HS 2160:



Подключение к сети скрытой проводкой

- 2 Подключение к сети скрытой проводкой доп. электропотребителей
- 3 Подключение к сети скрытой проводкой питающего провода
- 4 Подключение к сети скрытой проводкой питающего провода с доп. электропотребителями
- 5 Установка времени включения лампы (5 сек. – 15 мин.)
- 6 Установка сумеречного порога (2 – 2000 лк)

HS 2160

Галогенные сенсорные прожекторы для эксплуатации снаружи зданий

