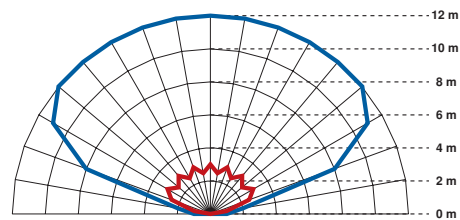




### Маленький, но действует как взрослый

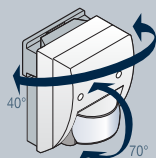
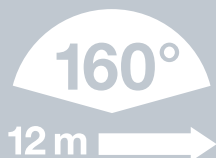
Надежная инфракрасная сенсорная техника немецкого качества „German Quality“- изделия не должны быть всегда дорогими. Датчик IS 2160, имеющий доступную цену, оснащен зарекомендовавшей себя превосходной техникой надежного обнаружения марки STEINEL. Встроенная мультилинза делит зону охвата на 260 зон переключения на 5 уровнях и, таким образом, обеспечивает надежный контроль территорий площадью до 170 м<sup>2</sup>.

Датчик IS 2160 имеет дальность действия до 12 м и угол охвата 160° при угле раствора 40°. Общая включаемая мощность датчика при активной нагрузке составляет 600 ватт. Благодаря широкому диапазону можно устанавливать время включения света и сумеречный порог согласно личным требованиям.

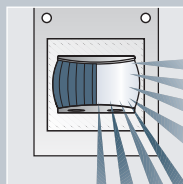


Зона охвата IS 2160, монтажная высота 1,8 м  
(синий = тангенциальное направление движения,  
красный = радиальное направление движения)

#### Возможности регулировки



Точная регулировка зоны охвата производится путем поворота головки датчика



Угол охвата регулируется с помощью заслонок согласно личным требованиям

**IS 2180-5**  
Настенный датчик



- Инфракрасный настенный датчик для контроля дворов или больших территорий
- Дальность действия:
  1. макс. 20 м
  2. макс. 8 м
- Угол охвата: 180°  
Угол раствора: 90°

**IS 2180-2**  
Настенный датчик



- Инфракрасный настенный датчик для контроля фасадов домов или территорий средних размеров
- Дальность действия:
  1. макс. 12 м
  2. макс. 5 м
- Угол охвата: 180°  
Угол раствора: 90°

**HF 3600**  
Настенный датчик



- Высокочастотный датчик для управления осветительных установок и систем внутри здания, не зависящего от температуры
- Дальность действия: 1 – 8 м
- Угол охвата: 360°  
Угол раствора: 140°



**IS 2180-5**

черный 605711    белый 605018    INOX 605810



**IS 2180-2**

черный 603717    белый 603816    INOX 603915



**HF 3600**

черный 733612    белый 733513

№ арт.	IS 2180-5			IS 2180-2			HF 3600	
	черный 605711	белый 605018	INOX 605810	черный 603717	белый 603816	INOX 603915	черный 733612	белый 733513
Размеры (В x Ш x Г)	120 x 76 x 56 мм			120 x 76 x 56 мм			120 x 77 x 42 мм	
Мощность	- макс. 1000 Вт (активная нагрузка, напр., лампа накаливания) - макс. 500 Вт (некомпенсированная, индуктивная, $\cos \varphi = 0,5$ , напр. люминисцентные лампы) - макс. 900 Вт (прод. компенсация) - макс. 500 Вт (попер. компенсация, $c = 45,6 \mu\text{Ф}$ ) - макс. 600 Вт (предвключенный прибор, емкостный, напр. энергоэкономичные лампы, макс. 8 шт.),			- макс. 1000 Вт (активная нагрузка, напр. лампа накаливания) - макс. 500 Вт (некомпенсированная, индуктивная, $\cos \varphi = 0,5$ , напр. люминисцентные лампы) - макс. 900 Вт (прод. компенсация) - макс. 500 Вт (попер. компенсация, $c = 45,6 \mu\text{Ф}$ ) - макс. 600 Вт (предвключенный прибор, емкостный, напр. энергоэкономичные лампы, макс. 8 шт.)			- макс. 1000 Вт (активная нагрузка, напр. лампа накаливания) - макс. 500 Вт (некомпенсированная, индуктивная, $\cos \varphi = 0,5$ , напр. люминисцентные лампы) - макс. 900 Вт (прод. компенсация) - макс. 500 Вт (попер. компенсация, $c = 45,6 \mu\text{Ф}$ ) - макс. 600 Вт (предвключенный прибор, емкостный, напр. энергоэкономичные лампы, макс. 8 шт.)	
Напряжение	230 – 240 В, 50 Гц			230 – 240 В, 50 Гц			230 – 240 В, 50 Гц	
Угол охвата	180° по горизонтали, 90° по вертикали,			180° по горизонтали, 90° по вертикали,			360°, с углом раствора 140°, при необходимости через стекло, дерево и стены легкой конструкции	
Дальность действия	Положение 1: макс. 20 м Положение 2: макс. 8 м + точная регулировка с помощью заслонок; температуростойкая			Положение 1: макс. 12 м Положение 2: макс. 5 м + точная регулировка с помощью заслонок; температуростойкая			1 – 8 м, плавная настройка	
Диапазон поворота								
Сенсорика	Положение 1: 10 уровней обнаружения, 504 зоны переключения Положение 2: 9 уровней обнаружения, 412 зон переключения			Положение 1: 10 уровней обнаружения, 504 зоны переключения Положение 2: 9 уровней обнаружения, 412 зон переключения			Высокая частота 5,8 ГГц Излучаемая мощность ок. 1 мВт	
Время включения лампы	5 сек. – 15 мин.			10 сек. – 15 мин.			5 сек. – 30 мин.	
Установка сумеречного включения	2 – 2000 лк			2 – 2000 лк			2 – 2000 лк	
Постоянное освещение	переключается (4 час.)			–			переключается (4 час.)	
Вид защиты	IP 54			IP 54			IP 54	
Класс защиты	II			II			II	
Комплектующие	- Вкл. угловой кронштейн для монтажа в углы внутри здания и снаружи			- Вкл. угловой кронштейн для монтажа в углы внутри здания и снаружи			- Вкл. угловой кронштейн для монтажа в углы внутри здания и снаружи	
№ арт.								

## IS 300

Угловой и настенный датчик



- Инфракрасный настенный датчик для контроля углов
- Дальность действия: макс. 12 м
- Угол охвата: 300°  
Угол раствора: 90°

## IS 2160

Настенный датчики **Акция**



- Недорогой инфракрасный настенный датчик для контроля входов или территорий небольших размеров
- Дальность действия: макс. 12 м
- Угол охвата: 160°  
Угол раствора: 40°

IS 300	
черный 602116	белый 602215
60 x 90 x 100 мм	
- макс. 2000 Вт (активная нагрузка, например, лампа накаливания) - макс. 1000 Вт (некомпенсированная, индуктивная, cos φ = 0,5, напр. люминисцентные лампы) - макс. 1800 Вт (прод. компенсация) - макс. 500 Вт (попер. компенсация, c = 45,6 мкФ) - макс. 1000 Вт (предвключенный прибор, емкостный, напр. энергосберегающие лампы, макс. 12 шт.)	
230 – 240 В, 50 Гц	
300° с углом раствора 180°	
макс. 12 м; температуростойкая	
точная настройка ± 80°	
10 уровней обнаружения, 456 зон переключения	
10 сек. – 15 мин.	
2 – 2000 лк	
–	
IP 54	
II	
- Угловой кронштейн (EWH 01) для монтажа в углы внутри здания и снаружи имеется дополнительно 630119 (черный), 630218 (белый)	

IS 2160		№ арт.
черный 605919	белый 606015	
113 x 78 x 73 мм		Размеры (В x Ш x Г)
- макс. 600 Вт (активная нагрузка, напр. лампа накаливания) - макс. 500 Вт (некомпенсированная, индуктивная, cos φ = 0,5, напр. люминисцентные лампы) - макс. 500 Вт (прод. компенсация) - макс. 500 Вт (попер. компенсация, c = 45,6 мкФ) - макс. 500 Вт (предвключенный прибор, емкостный, напр. энергосберегающие лампы, макс. 8 шт.)		Мощность
230 – 240 В, 50 Гц		Напряжение
160° с защитой от подкрадывания		Угол охвата
макс. 12 м; температуростойкая		Дальность действия
40° по горизонтали, 70° по вертикали,		Диапазон поворота
5 уровней обнаружения, 260 зон переключения		Сенсорика
8 сек. – 35 мин.		Время включения лампы
2 – 2000 лк		Установка сумеречного включения
–		Постоянное освещение
IP 54		Вид защиты
II		Класс защиты
		Комплектующие (дополнительно)
		№ арт.

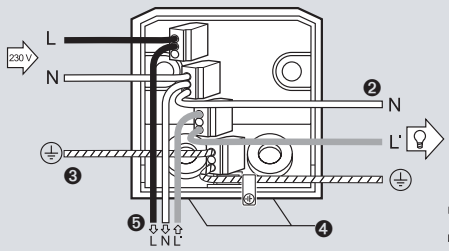
36 месяцев  
ГАРАНТИЯ

■ STEINEL  
■ German  
■ Quality



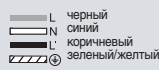
**STEINEL**  
German Quality

## Монтаж IS 300:

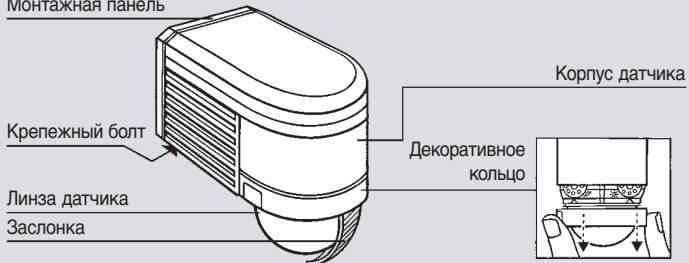


Сетевой провод

- 2 Провод питания потребителя
- 3 Провод заземления
- 4 Отверстия для питающего провода открытой проводки
- 5 Питающий провод IS 300



Монтажная панель

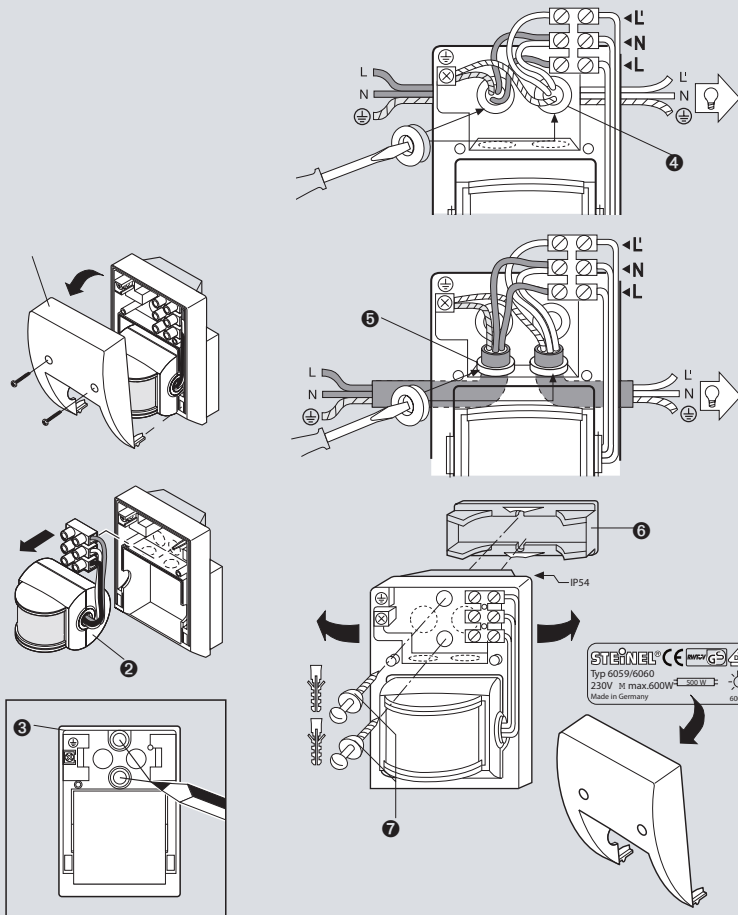


## IS 300

Инфракрасный настенный датчик основной серии



## Монтаж IS 2160:



Корпус

- 2 Зажим, вкл. сенсорный узел (валик)
- 3 Монтажная панель
- 4 Подвод провода скрытой проводки
- 5 Подвод провода открытой проводки
- 6 Поворотное устройство
- 7 Винты с полусферической головкой

## IS 2160 Акция

Инфракрасный настенный датчик основной серии

