

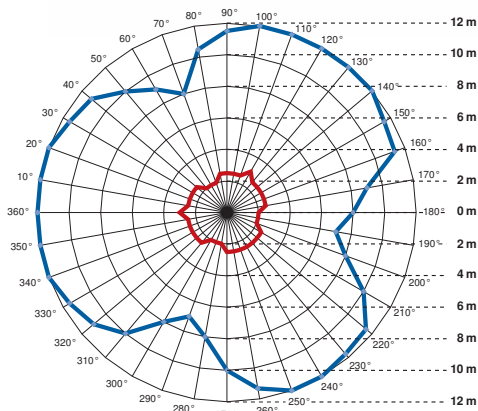


**IS 300**  
Настенный и угловой датчик

**Предназначается для контроля углов домов и коридоров с множеством углов**

Выпустив инфракрасный датчик IS 300, компания STEINEL установила критерии в области инфракрасной сенсорной техники.

IS 300 оснащен двумя высокочувствительными пиродатчиками, расположенными друг к другу под углом 120° и состоящими из двух элементов. Встроенная мультилинза делит зону охвата на 720 зон переключения на 10 уровнях и, таким образом, обеспечивает надежный контроль больших территорий площадью до 300 м<sup>2</sup>. IS 300 имеет дальность действия до 12 м и очень большой угол охвата в 300° при угле раствора равном 180°. Благодаря таким свойствам обеспечивается надежный контроль углов зданий (угловой кронштейн имеется дополнительно). Для точной регулировки следует повернуть головку датчика на ± 80°. Включаемая мощность равная 2000 Вт при активной нагрузке рассчитана на большую зону охвата. Таким образом, не составляет проблему автоматизация больших осветительных установок с несколькими лампами.



Зона охвата IS 300, монтажная высота 2 м  
(синий = тангенциальное направление движения, красный = радиальное направление движения)

**Возможности регулировки**



Удаление защитного кольца



Время включения лампы



Установка сумеречного порога



Угол охвата регулируется с помощью заслонок согласно личным требованиям

**IS 2180-5**  
Настенный датчик



- Инфракрасный настенный датчик для контроля дворов или больших территорий
- Дальность действия:
  1. макс. 20 м
  2. макс. 8 м
- Угол охвата: 180°  
Угол раствора: 90°

**IS 2180-2**  
Настенный датчик



- Инфракрасный настенный датчик для контроля фасадов домов или территорий средних размеров
- Дальность действия:
  1. макс. 12 м
  2. макс. 5 м
- Угол охвата: 180°  
Угол раствора: 90°

**HF 3600**  
Настенный датчик



- Высокочастотный датчик для управления осветительных установок и систем внутри здания, не зависящего от температуры
- Дальность действия: 1 – 8 м
- Угол охвата: 360°  
Угол раствора: 140°



**IS 2180-5**

черный 605711    белый 605018    INOX 605810



**IS 2180-2**

черный 603717    белый 603816    INOX 603915

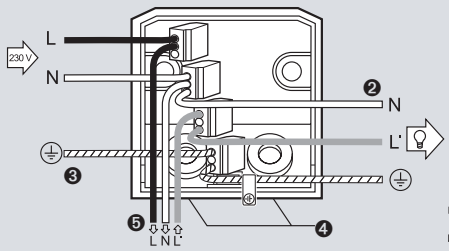


**HF 3600**

черный 733612    белый 733513

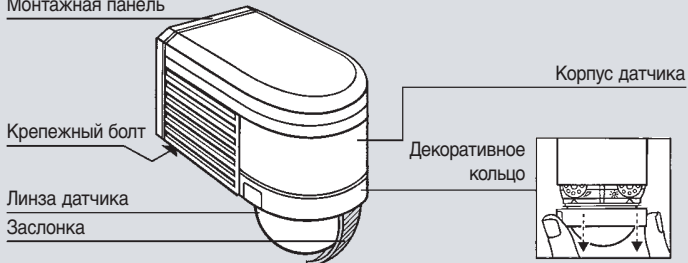
№ арт.	IS 2180-5			IS 2180-2			HF 3600	
	черный 605711	белый 605018	INOX 605810	черный 603717	белый 603816	INOX 603915	черный 733612	белый 733513
Размеры (В x Ш x Г)	120 x 76 x 56 мм			120 x 76 x 56 мм			120 x 77 x 42 мм	
Мощность	- макс. 1000 Вт (активная нагрузка, напр., лампа накаливания) - макс. 500 Вт (некомпенсированная, индуктивная, $\cos \varphi = 0,5$ , напр. люминесцентные лампы) - макс. 900 Вт (прод. компенсация) - макс. 500 Вт (попер. компенсация, $c = 45,6 \mu\text{Ф}$ ) - макс. 600 Вт (предвключенный прибор, емкостный, напр. энергоэкономичные лампы, макс. 8 шт.),			- макс. 1000 Вт (активная нагрузка, напр. лампа накаливания) - макс. 500 Вт (некомпенсированная, индуктивная, $\cos \varphi = 0,5$ , напр. люминесцентные лампы) - макс. 900 Вт (прод. компенсация) - макс. 500 Вт (попер. компенсация, $c = 45,6 \mu\text{Ф}$ ) - макс. 600 Вт (предвключенный прибор, емкостный, напр. энергоэкономичные лампы, макс. 8 шт.)			- макс. 1000 Вт (активная нагрузка, напр. лампа накаливания) - макс. 500 Вт (некомпенсированная, индуктивная, $\cos \varphi = 0,5$ , напр. люминесцентные лампы) - макс. 900 Вт (прод. компенсация) - макс. 500 Вт (попер. компенсация, $c = 45,6 \mu\text{Ф}$ ) - макс. 600 Вт (предвключенный прибор, емкостный, напр. энергоэкономичные лампы, макс. 8 шт.)	
Напряжение	230 – 240 В, 50 Гц			230 – 240 В, 50 Гц			230 – 240 В, 50 Гц	
Угол охвата	180° по горизонтали, 90° по вертикали,			180° по горизонтали, 90° по вертикали,			360°, с углом раствора 140°, при необходимости через стекло, дерево и стены легкой конструкции	
Дальность действия	Положение 1: макс. 20 м Положение 2: макс. 8 м + точная регулировка с помощью заслонок; температуростойкая			Положение 1: макс. 12 м Положение 2: макс. 5 м + точная регулировка с помощью заслонок; температуростойкая			1 – 8 м, плавная настройка	
Диапазон поворота								
Сенсорика	Положение 1: 10 уровней обнаружения, 504 зоны переключения Положение 2: 9 уровней обнаружения, 412 зон переключения			Положение 1: 10 уровней обнаружения, 504 зоны переключения Положение 2: 9 уровней обнаружения, 412 зон переключения			Высокая частота 5,8 ГГц Излучаемая мощность ок. 1 мВт	
Время включения лампы	5 сек. – 15 мин.			10 сек. – 15 мин.			5 сек. – 30 мин.	
Установка сумеречного включения	2 – 2000 лк			2 – 2000 лк			2 – 2000 лк	
Постоянное освещение	переключается (4 час.)			–			переключается (4 час.)	
Вид защиты	IP 54			IP 54			IP 54	
Класс защиты	II			II			II	
Комплектующие	- Вкл. угловой кронштейн для монтажа в углы внутри здания и снаружи			- Вкл. угловой кронштейн для монтажа в углы внутри здания и снаружи			- Вкл. угловой кронштейн для монтажа в углы внутри здания и снаружи	
№ арт.								

Монтаж IS 300:



- Сетевой провод
- 2 Провод питания потребителя
- 3 Провод заземления
- 4 Отверстия для питающего провода открытой проводки
- 5 Питающий провод IS 300

Монтажная панель

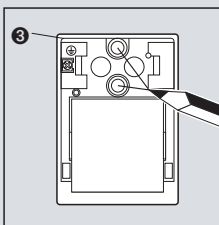
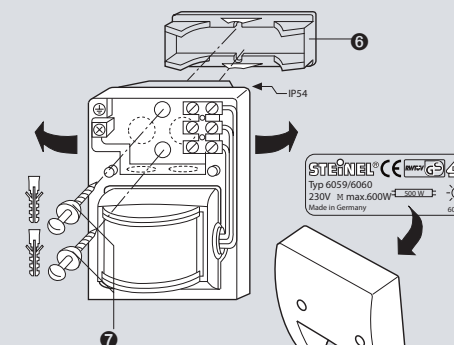
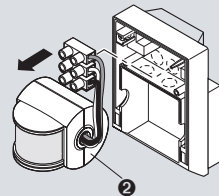
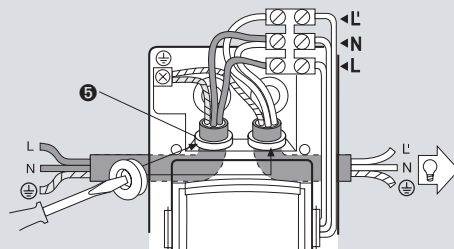
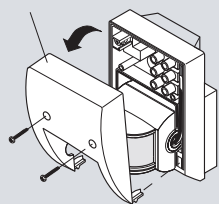
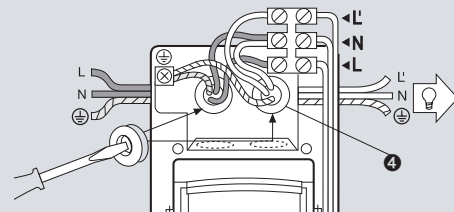


IS 300

Инфракрасный настенный датчик основной серии



Монтаж IS 2160:



IS 2160 Акция

Инфракрасный настенный датчик основной серии



Корпус

- 2 Зажим, вкл. сенсорный узел (валик)
- 3 Монтажная панель
- 4 Подвод провода скрытой проводки
- 5 Подвод провода открытой проводки
- 6 Поворотное устройство
- 7 Винты с полусферической головкой

## IS 300

Угловой и настенный датчик



- Инфракрасный настенный датчик для контроля углов
- Дальность действия: макс. 12 м
- Угол охвата: 300°  
Угол раствора: 90°

## IS 2160

Настенный датчики **Акция**



- Недорогой инфракрасный настенный датчик для контроля входов или территорий небольших размеров
- Дальность действия: макс. 12 м
- Угол охвата: 160°  
Угол раствора: 40°

IS 300	
черный 602116	белый 602215
60 x 90 x 100 мм	
- макс. 2000 Вт (активная нагрузка, например, лампа накаливания)	
- макс. 1000 Вт (некомпенсированная, индуктивная, cos φ = 0,5, напр. люминисцентные лампы)	
- макс. 1800 Вт (прод. компенсация)	
- макс. 500 Вт (попер. компенсация, c = 45,6 мкФ)	
- макс. 1000 Вт (предвключенный прибор, емкостный, напр. энергосберегающие лампы, макс. 12 шт.)	
230 – 240 В, 50 Гц	
300° с углом раствора 180°	
макс. 12 м; температуростойкая	
точная настройка ± 80°	
10 уровней обнаружения, 456 зон переключения	
10 сек. – 15 мин.	
2 – 2000 лк	
–	
IP 54	
II	
- Угловой кронштейн (EWH 01) для монтажа в углы внутри здания и снаружи имеется дополнительно 630119 (черный), 630218 (белый)	

IS 2160		№ арт.
черный 605919	белый 606015	
113 x 78 x 73 мм		Размеры (В x Ш x Г)
- макс. 600 Вт (активная нагрузка, напр. лампа накаливания)		Мощность
- макс. 500 Вт (некомпенсированная, индуктивная, cos φ = 0,5, напр. люминисцентные лампы)		
- макс. 500 Вт (прод. компенсация)		Напряжение
- макс. 500 Вт (попер. компенсация, c = 45,6 мкФ)		
- макс. 500 Вт (предвключенный прибор, емкостный, напр. энергосберегающие лампы, макс. 8 шт.)		Угол охвата
230 – 240 В, 50 Гц		
160° с защитой от подкрадывания		Дальность действия
макс. 12 м; температуростойкая		
40° по горизонтали, 70° по вертикали,		Диапазон поворота
5 уровней обнаружения, 260 зон переключения		Сенсорика
8 сек. – 35 мин.		Время включения лампы
2 – 2000 лк		Установка сумеречного включения
–		Постоянное освещение
IP 54		Вид защиты
II		Класс защиты
		Комплектующие (дополнительно)
		№ арт.

36 месяцев  
ГАРАНТИЯ

■ STEINEL  
■ German  
■ Quality



**STEINEL**  
German Quality